




LOGIPOINT  
KAWASAKI

物流施設のことなら・・・

ラサール 物流

検索

お問い合わせ先

 ラサール インベストメント マネージメント株式会社

〒100-0014 東京都千代田区永田町 2-13-10 フルデンシャルタワー4階  
URL <http://lasalle-japan.com> E-mail [logi.jp@lasalle.com](mailto:logi.jp@lasalle.com)

TEL.03-5511-3440 FAX.03-5501-9214



LOGIPOINT  
KAWASAKI

ロジポート川崎



LASALLE  
INVESTMENT MANAGEMENT

# あした 今、未来が見えてくる



## ロジポート川崎

ロジポート川崎は、物流拠点の集約・統合をなし得るための施設の規模と機能性、巨大消費地への優れたアクセスのみならず、下記①～③の利点をご提供いたします。

- ① 大規模施設の運営を満たすだけの円滑な雇用の確保
- ② 免震構造による商品ダメージの回避、従業員の安全確保
- ③ 24時間の警備体制

最新鋭の設備・環境を兼ね備えたロジポート川崎は、物流費用削減の面からだけでなく、信頼できる荷物保管、そして貴社のビジネスの安定に大きく貢献致します。



# 主要地への抜群のアクセス

## 距離圏マップ



## ACCESS

### 高速道路

- 首都高速横羽線 大崎/浜川崎インターより約1.8 km
- 首都高速河原線 東原島インターより約5.5 km

### 電車

- JR 川崎駅東口 市営バス/船橋バス「川10」又は「川21」系統 水江町行 約17分  
「JEF正通線」バス停下車 徒歩 約2分

### 主な港・空港

- 羽田空港 約5 km
- 川崎港 約5.5 km
- 大井埠頭 約13 km
- 横浜港 約13 km

## アクセスマップ



事務所棟

# 「広域エリアを網羅する拠点集約に最適な利便性・機能性・安心性」



専車高出入口・良好なアクセス



ランプウェイ・全高層白木式 40ft 対応



1F 庫 廊・全天候型倉庫



倉庫内部・各階約 6,300 坪 (倉庫・荷庫部分)



※休日のみこの出入口は出庫できません！

※平日のみ右折できません！



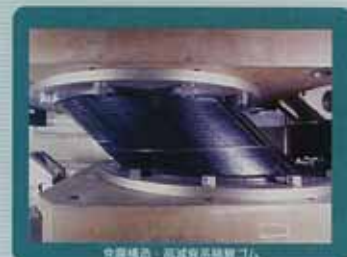
事務室棟 玄関・24時間稼働可能



事務室棟内部・フリーアクセス



監視センター・集中管理システム



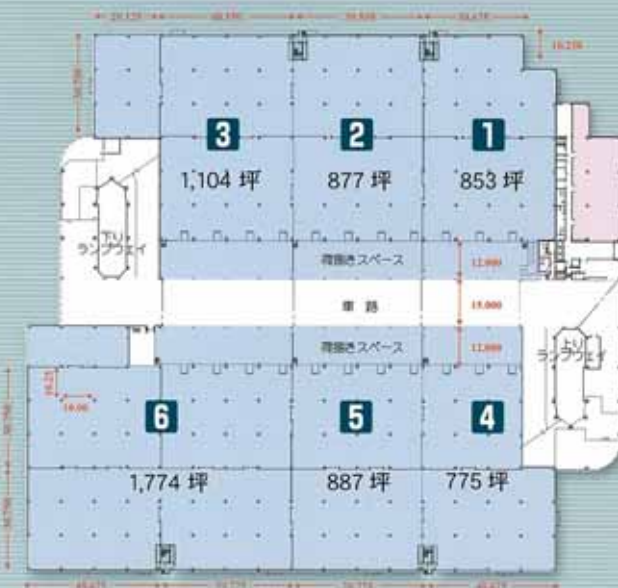
倉庫構造・高規格用積卸ゴム

## 倉庫仕様

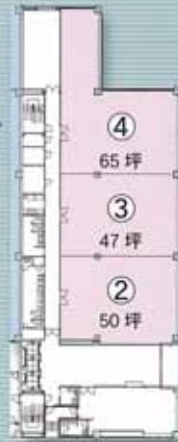
- |          |                                |                |   |
|----------|--------------------------------|----------------|---|
| ■ 床面積    | 各階約 6,300 坪 (倉庫・荷庫部分)          | ■ コンセント        | 柱 2 本毎に 1 箇所設置 (1 箇所/200㎡程度)                    |
| ■ 構造     | 先製構造                           | ■ フォークリフト用電源   | テナント区画毎に 2 箇所設置 (パース側倉庫部分)                      |
| ■ 環境設備   | 全天候型倉庫 (天候に左右されない高作業効率)        | ■ IT 対応        | 光ケーブルを 1 階 MDF まで実装                             |
| ■ 稼働時間   | 24 時間稼働可能                      | ■ 警備・管理        | 事務室棟 1 階防災センターでの集中監視システム (監視カメラ実装) 24 時間有人警備・管理 |
| ■ 設備     | 全層昇降式 40ft 対応                  | ■ セキュリティ       | 開口部に配置対応  |
| ■ 倉庫柱間   | 10m x 10.25m                   | ■ ドックレベラー      | スパン毎に 1 基実装 (スパン毎に 1 基実装対応スペース有)                |
| ■ 有効天井高  | 倉庫 5.5m (梁下有効) (一部ケーブルロック下は除く) | ■ フォークリフト用スロープ | 可動式、テナント区画毎に 1 基設置 (各階 6 基設置)                   |
| ■ 床用積載荷重 | 各階 1.5t/㎡ (パース部分 各階 2.7t/㎡)    |                | 緊急地震速報システム地震予知装置実装                              |
| ■ 照明照度   | 300 Lx                         |                |   |

# 施設概要

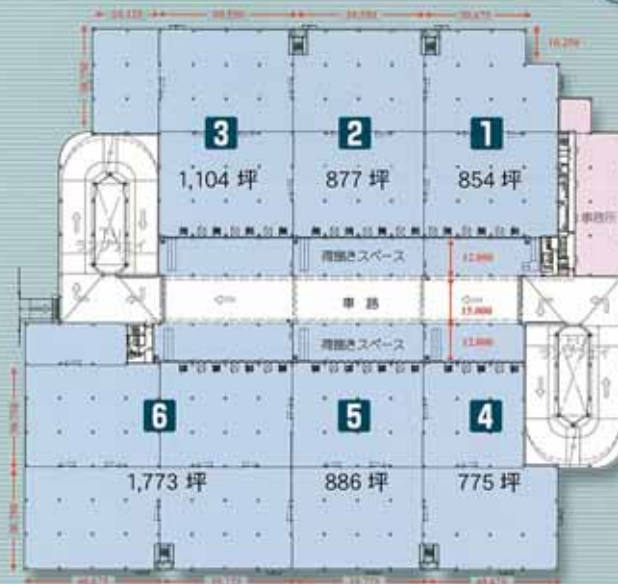
1階平面図



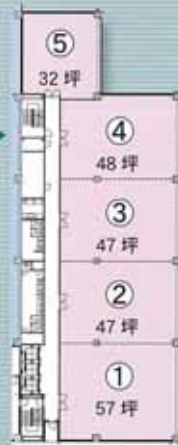
事務所部分



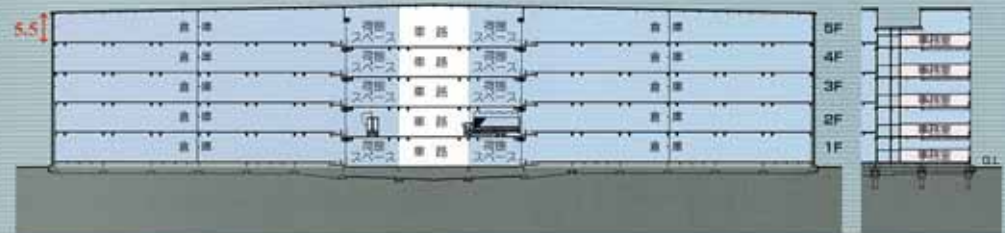
2階～5階平面図



事務所部分



倉庫部断面図



事務所断面図

面積表

倉庫	1	2	3	4	5	6	合計
1階	坪 853.99	坪 877.29	坪 1,104.26	坪 775.42	坪 886.92	坪 1,773.60	坪 6,271.48
2階	坪 853.99	坪 877.29	坪 1,104.26	坪 775.42	坪 886.92	坪 1,773.60	坪 6,271.48
3階	坪 854.08	坪 877.20	坪 1,104.26	坪 775.42	坪 886.83	坪 1,773.70	坪 6,271.49
4階	坪 854.08	坪 877.20	坪 1,104.26	坪 775.42	坪 886.21	坪 1,774.32	坪 6,271.49
5階	坪 854.08	坪 877.20	坪 1,104.26	坪 775.42	坪 886.21	坪 1,744.32	坪 6,271.49
合計	坪 4,270.22	坪 4,366.18	坪 5,521.30	坪 3,877.10	坪 4,433.09	坪 8,869.54	坪 31,357.43

事務所	①	②	③	④	⑤	合計
1階	坪	坪 50.50	坪 46.97	坪 65.00	坪	坪 162.47
2階	坪	坪 56.94	坪 46.97	坪 46.97	坪 48.33	坪 321.29
3階	坪	坪 56.94	坪 46.97	坪 46.97	坪 48.33	坪 321.29
4階	坪	坪 56.94	坪 46.97	坪 46.97	坪 48.33	坪 321.29
5階	坪	坪 56.94	坪 46.97	坪 46.97	坪 48.33	坪 321.29
合計	坪	坪 227.76	坪 238.38	坪 234.85	坪 258.32	坪 1,587.63

建物概要

所在地：川崎市川崎区池上新町3丁目1番4（住居表示） 構造：主要構造 鉄骨造+鉄骨鉄筋コンクリート造  
 用途地域：工業地域 耐震壁 鉄筋コンクリート5階  
 敷地面積：19,418.76坪(64,194.26㎡)(公簿) 駐車台数：普通乗用車 約70台  
 延床面積：48,486.50坪(160,285.97㎡) トラックプール(12t車) 20台  
 竣工：2008年1月末

## 免震構造

ロジポート川崎は大切な荷物をお守りします

### 免震構造のメリット

- 自由度の拡大**  
地震の力が小さくなる事から建物内の耐震壁の数を低減し、自由度が高い倉庫ができます。
- 機能性の維持**  
仕上、設備、構造体の被害を低減します。  
大地震後の補修が耐震構造に比べ大幅に低減され、倉庫としての機能を維持します。
- 安全性の向上**  
大地震に荷物の転倒の可能性が小さく、人や荷物が安全に守られます。

耐震・免震構造の比較

